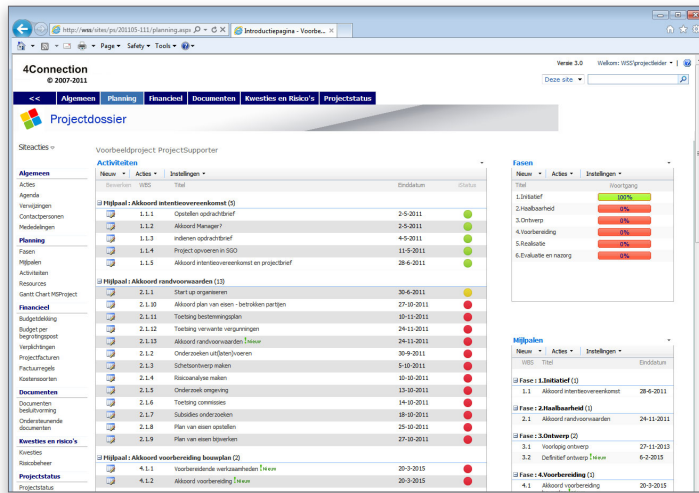


Microsoft Project Add on

EEN PRODUCT VAN 4CONNECTION

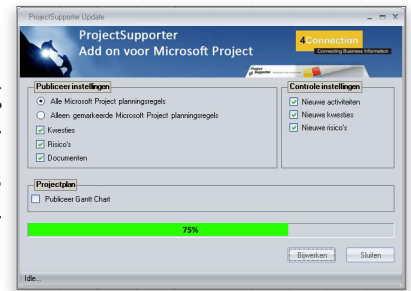
PROJECTSUPPORTER VOOR PROJECTMANAGEMENT

ProjectSupporter is een softwareoplossing voor projectmanagement. ProjectSupporter stelt uw organisatie in staat om projectinformatie gestructureerd en centraal te beheren. De basis wordt gevormd door een web-based oplossing, waarbij ieder project zijn eigen werkruimte heeft om informatie in vast te leggen en de voortgang te controleren.



SAMENWERKEN AAN DE VOORTGANG

Binnen ProjectSupporter wordt voor iedere activiteit de voortgang doorgegeven met een voortgangsperscentage en een statusindicator. Bij het publiceren wordt automatisch de voortgang van activiteiten uit ProjectSupporter gelezen en geplaatst in de overeenkomende Microsoft Project regel. Het publiceren zorgt ook voor voortgangswaargave van de gekoppelde mijlpalen en fasen in ProjectSupporter. De Add on zorgt zo voor een goede samenwerking tussen projectleider en planner enerzijds en projectmedewerker anderzijds.

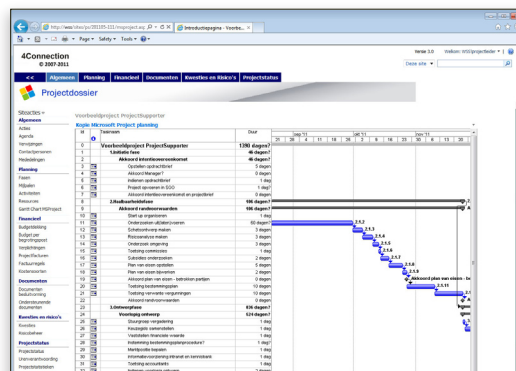


GEBRUIK VAN DE GANTT CHART

Bij het publiceren van de voortgang kan de optie 'Publiceer Gantt Chart' gebruikt worden om een actuele Gantt Chart (=strokenplan) van Microsoft Project direct in de ProjectSupporter te plaatsen. Gebruikers van de ProjectSupporter krijgen zo een actuele grafische weergave van het projectplan via het projectdossier, zonder dat ze zelf over Microsoft Project hoeven te beschikken. De opmaak kan vooraf in Microsoft Project worden opgesteld, zodat bijvoorbeeld resourcenaamen, voortgangsperscentages of namen van activiteiten in de Gantt Chart worden weergegeven.

PROJECTSUPPORTER EN MICROSOFT PROJECT

ProjectSupporter is met versie 3.1. uitgebreid met de Add on functionaliteit om samen te werken met Microsoft Project 2007/2010. Dit gebeurt met de door 4Connection ontwikkelde uitbreiding voor Microsoft Project. Via de importknop wordt een ProjectSupporter planning binnen Microsoft Project ingelezen. Daarna kunt u werken met Microsoft Project zoals u gewend bent. U kunt afhankelijkheden invoegen, activiteiten toevoegen, resources koppelen etc. Is de planning gereed dan publiceert u deze planning via de publiceerknop naar ProjectSupporter. Aanpassen van de planning in Microsoft Project en het opnieuw publiceren kunt u zo vaak doen als u zelf wilt.



KWESTIES EN RISICO'S

Microsoft Project kent standaard geen kwestie- en risicobeheer. Wel met de Add on van 4Connection. Kwesties en risico's die in een ProjectSupporter dossier zijn ingevoerd kunnen eenvoudig aan mijlpalen worden gekoppeld. Beheer kan vervolgens via Microsoft Project of ProjectSupporter worden uitgevoerd. De Add on zorgt voor de synchronisatie.