



Projecten beheren met Microsoft SharePoint

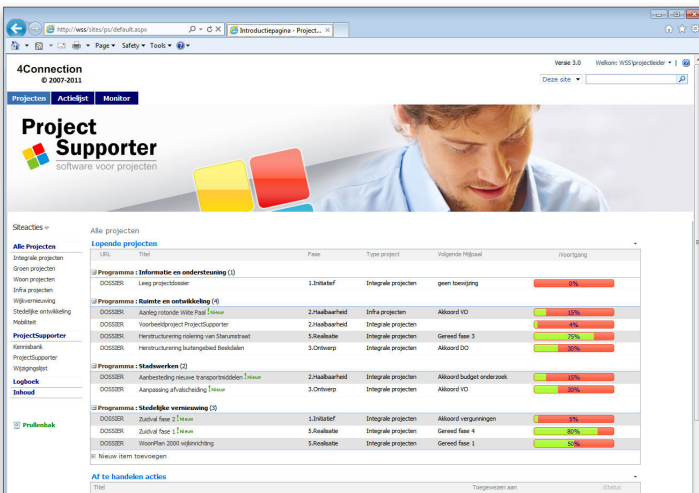
EEN PRODUCT VAN 4CONNECTION

BETER PROJECTMATIG WERKEN

ProjectSupporter is een software oplossing op basis van Microsoft SharePoint. De oplossing biedt professionele ondersteuning bij projectmatig werken. Met ProjectSupporter wordt de organisatie in staat gesteld om projectinformatie centraal en uniform te beheren.

De ProjectSupporter is een middel om projectmatig werken te professionaliseren

De basis wordt gevormd door een oplossing waarbij ieder project zijn eigen projectdossier heeft om projectinformatie in vast te leggen en de voortgang te controleren. De oplossing is zeer geschikt voor organisaties die uniformiteit met standaarden in werkprocessen, gegevensvastlegging en rapportage nastreven.



MONITOREN VAN DE PROJECTVOORTGANG

Projecten maken deel uit van een portfolio- of programma groep met een eigen budgetverantwoording. De indeling kan vrij plaatsvinden. Via zelf samen te stellen overzichten worden projectstatistieken over GOKIT, budgetstatus, kosten en uren als waarden of stoplichten getoond. Via de 'Mijn monitor' optie is een persoonlijk dashboard beschikbaar.

MAAK PROJECTEN INZICHTELIJK

Voor het beheren van projectinformatie en het rapporteren van de projectvoortgang wordt traditioneel vaak e-mail software en het Windows bestandssysteem gebruikt. Hierdoor ontstaat op verschillende plaatsen projectinformatie. Het gevolg is dat de projectinformatie niet overzichtelijk is en het zicht op de voortgang van een project minder wordt. Met ProjectSupporter is er een passende oplossing. Dankzij beveiligde projectwerkruimten is projectinformatie actueel, gestructureerd, veilig en direct beschikbaar. Of het nu gaat om beslisdocumenten, tekeningen, een ontwerp, een fasenplan of lopende activiteiten, met de ProjectSupporter oplossing wordt projectenbeheer een stuk eenvoudiger.

EENVOUDIG AAN TE PASSEN INRICHTING

ProjectSupporter maakt een flexibele inrichting per project mogelijk. Dat maakt de oplossing geschikt voor allerlei soorten projecten. Bediening vindt plaats via een internet browser. Het systeem is daardoor snel in te passen in bestaande web-omgevingen zoals een intranet.

Combineer projectsturing met de krachtige mogelijkheden van Microsoft SharePoint®

ProjectSupporter is een z.g.n. templated based oplossing, gebouwd op de robuuste technologie van SharePoint®. Het systeem maakt gebruik van Microsoft SQL database technologie met geïntegreerde toegang (single-sign-on) op basis van een Microsoft Windows loginnaam en wachtwoord. Via de onderliggende Microsoft SharePoint technologie zijn veel extra functies beschikbaar. Denk hierbij document versiebeheer, check-in/-out, flexibele werkstromen, email notificaties en naadloze integratie met Microsoft Office. ProjectSupporter zorgt ervoor dat deze functies goed gebruikt worden bij beheer van en rapportage over projecten.





beter samenwerken
beter plannen
beter rapporteren

De softwareoplossing voor ondersteuning van projectmatig werken

STUREN OP MIJLPALEN

Door de ingebouwde fasen- en mijlpalenstructuur wordt er op een gestructureerde wijze informatie vastgelegd. Gebruik mijlpalen om opleveringen (producten) per fase vast te leggen en activiteiten per mijlpaal om de werkzaamheden te verdelen. Grafische indicatoren en automatische waarschuwingen zorgen voor een alerte controle op de voortgang.

INTEGRATIE MET MICROSOFT PROJECT

ProjectSupporter is naadloos te integreren met Microsoft Project 2007/2010 uitbreiding. 4Connection levert hiervoor de eigen ontwikkelde Microsoft Project 2007/2010 uitbreiding. Deze uitbreiding synchroniseert fasen, mijlpalen en activiteiten uit Microsoft Project met ProjectSupporter. Daarnaast voorziet de uitbreiding in de mogelijkheid voor koppeling van kwesties, risico's en documenten binnen een Microsoft Project planning.

Basisversie

ProjectSupporter basismogelijkheden zijn:

- beveiligde projectendossiers op rolniveau
- onbeperkt aantal projectdossier typen
- projecten indelen in programma's
- budgetdekking, begroting en verplichtingenregistratie
- documentenbeheer met versiegeschiedenis
- direct werken met Office sjablonen
- kwestie en risicobeheer
- gereserveerde, geplande en werkelijke uren
- statusrapportage (highlight reports)
- actieve signalering via mail
- analyses via Microsoft Excel of Microsoft Access
- ondersteunend bij methodieken als PRINCE2/MSP®

Uitbreidingen

ProjectSupporter uitbreidingen zijn:

- Microsoft Project uitbreiding
- integratie met externe systemen (o.a. finadm, DMS)

